



# Gobierno de información HOPEX en trabajo colaborativo

MEGA Jueves #27

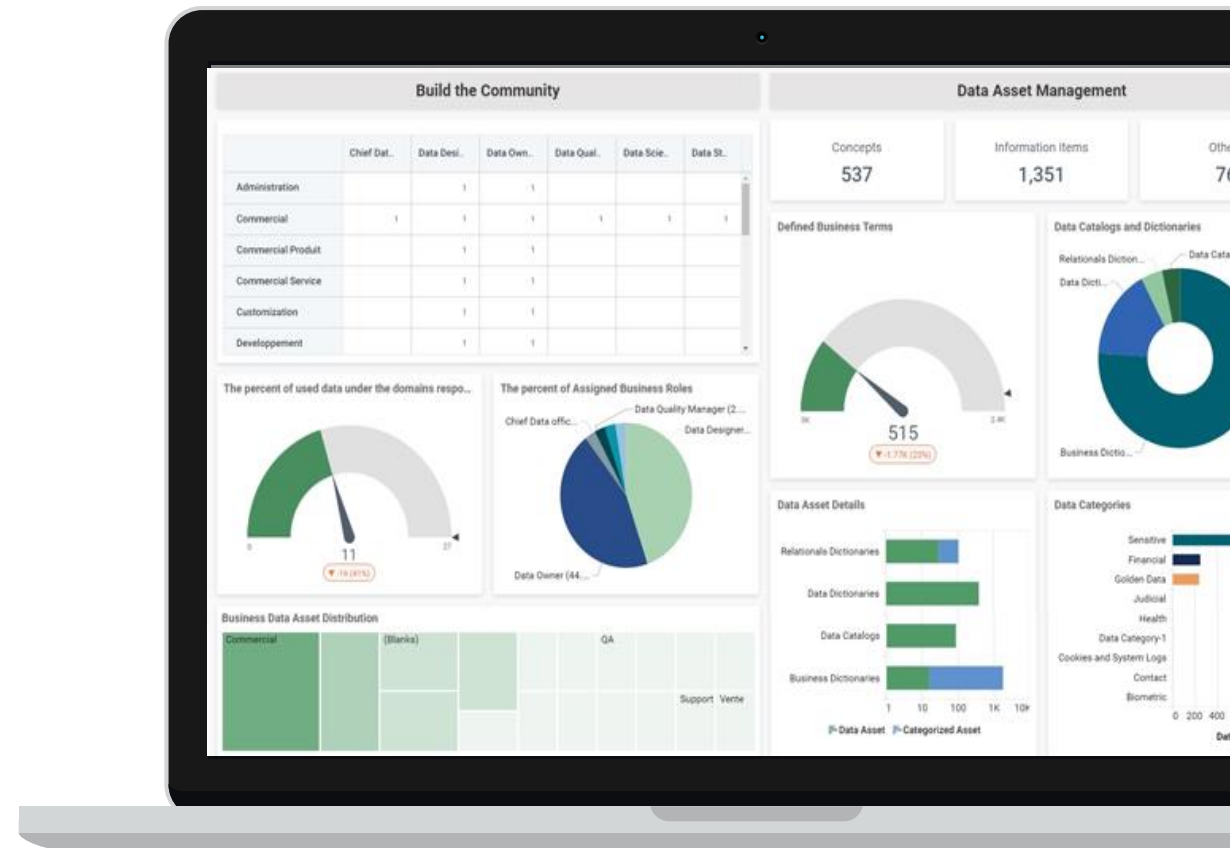
CSM & Services

20 Abril 2023



# Agenda

- Visualización del universo de perfiles Hopex
- Tipos de perfiles Hopex
- Responsabilidad de perfiles Hopex
- Estructura de un documento de gobierno sobre la plataforma Hopex





# Visualización del universo de perfiles Hopex

# ¿Qué es una solución de Hopex?



- Una solución de Hopex es un conjunto de funcionalidades diseñadas para facilitar las actividades de análisis, planificación, diseño e implementación de cambios en una organización.
- Existen actualmente 12 soluciones Hopex divididas en soluciones de negocio y técnicas

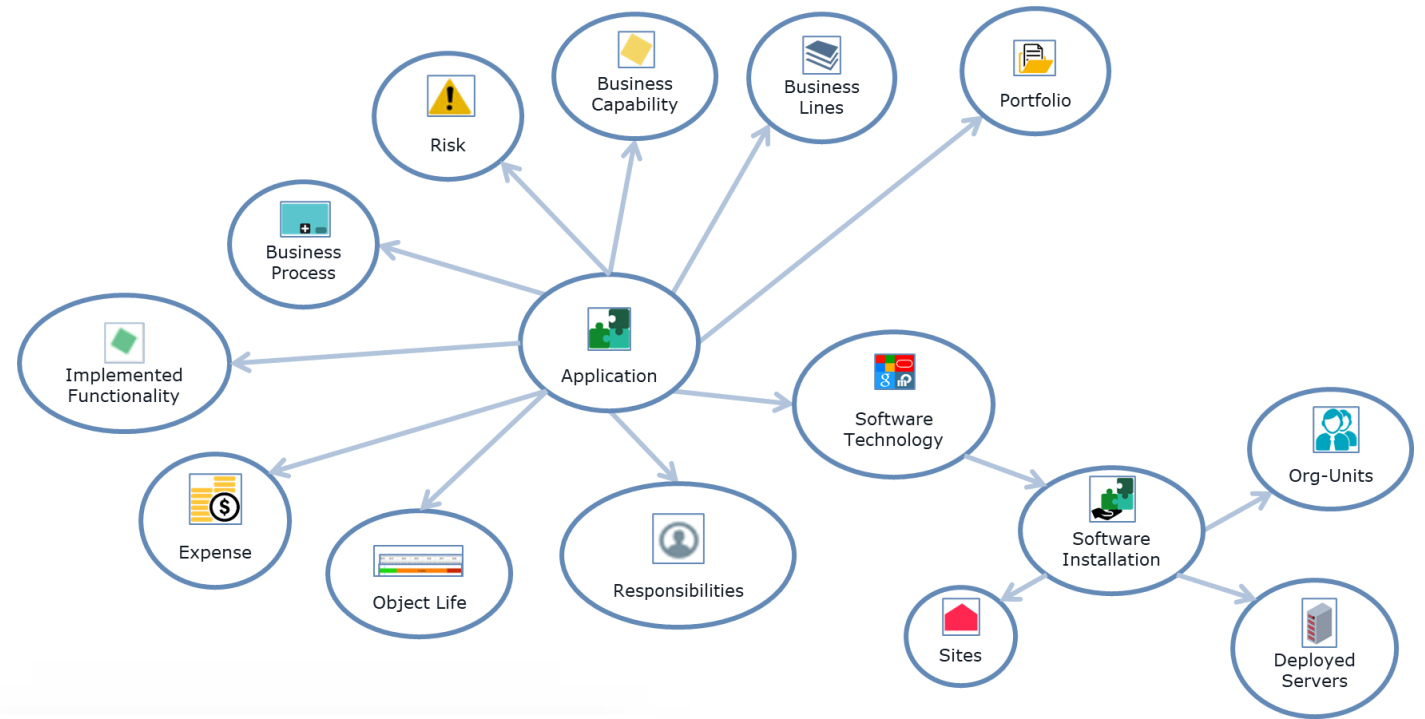
# ¿Qué es un perfil de Hopex?



- Un perfil Hopex permite la definición de los mismos parámetros de conexión y permisos para un grupo de usuarios.
- Un perfil define la función de una persona en la organización.



Un perfil del IT Business Management tiene injerencia directa sobre los objetos del módulo...



# Ejemplo

- Aplicaciones
- Tecnologías
- Costos
- Proyectos de transformación
- Estrategia

# Pero también puede ver y crear objetos como:

## Procesos

- Procesos de negocio
- Unidades organizacionales

## Riesgos

- Riesgos
- Líneas de negocio

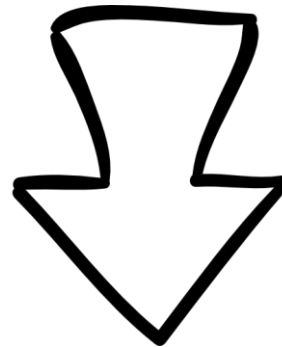
## Datos

## Arquitectura de Aplicaciones

- Sitios
- Servidores
- Funcionalidades

# Primera consideración al definir el gobierno de información en Hopex

- Conocer las licencias, los módulos y los perfiles “out of the box” que se tienen disponibles para cada módulo



Delimitación de responsabilidades dentro  
y fuera de la herramienta





# Tipos de perfiles Hopex

# Licencias y perfiles

- Existen licencias “Main” y licencias “Contribuidor”, estas habilitan los perfiles de tipo:

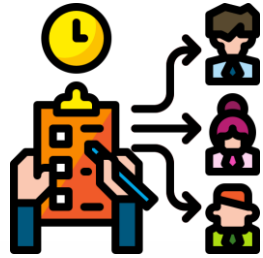
## Principales

- Estos perfiles técnicamente tienen visibilidad y permisos a la mayoría de los objetos de la solución.
- Metodológicamente, tienen mayores responsabilidades sobre el mantenimiento y administración del portafolio de aplicaciones, tecnologías y objetos asociados a los mismos.

## Contribuidor

- Técnicamente estos perfiles tienen una visibilidad acotada a los objetos sobre los cuales son responsables monitorear.
- Metodológicamente ellos son responsables de vigilar que las aplicaciones/riesgos/procesos y sus asociaciones con los demás elementos de la arquitectura empresarial estén actualizados y al día.

# ¿Qué más se debe considerar para asignar los perfiles Hopex al equipo organizacional?



Primero se tienen que tener bien definidas las actividades y responsabilidades de cada miembro del equipo fuera de Hopex



Decidir cuáles serán los perfiles Hopex que serán utilizados según su alcance dentro de la herramienta

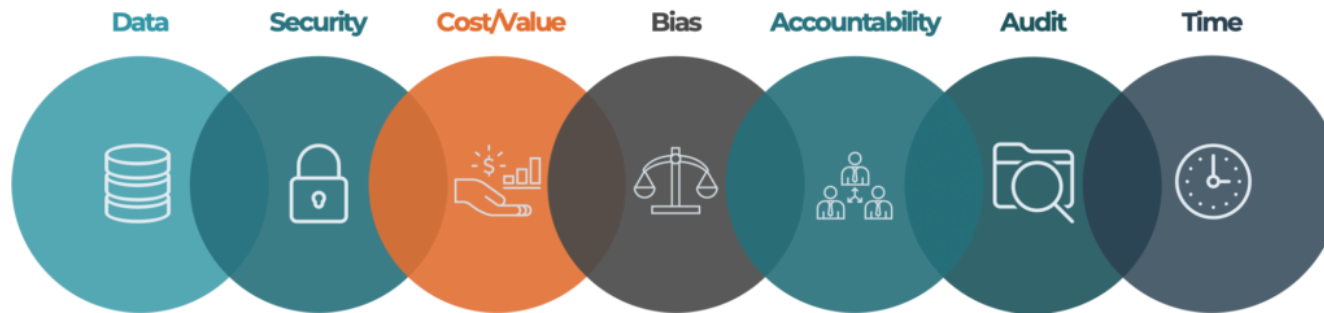


Considerar que cada persona que se requiera que entre a Hopex, debe tener creado su usuario y tener licencia



# Responsabilidad de perfiles Hopex

# ¿Qué se considera para definir el gobierno de cada solución Hopex?



- Perfil más importante de los que están disponibles para cada solución
- Permisos CRUD para los objetos más importantes de cada solución
- Tareas a realizar dentro de Hopex para el perfil representativo de cada solución
- Reportes a generar



# Perfiles de la solución

**Process  
Functional  
Administrator**



Tiene acceso a todos los escritorios, los objetos, proyectos, customer journey, assessments y consola de administrador.

**Process  
Manager**



Tiene acceso a todos los escritorios, los objetos, proyectos, customer journey y assessments.

**Process  
Designer**



Tiene acceso a todas las funcionalidades de diseño de procesos y customer journey.

**Process  
Contributor**



Tiene acceso a las funcionalidades de diseño.



**Perfil  
recomendado**



**Process  
Manager**

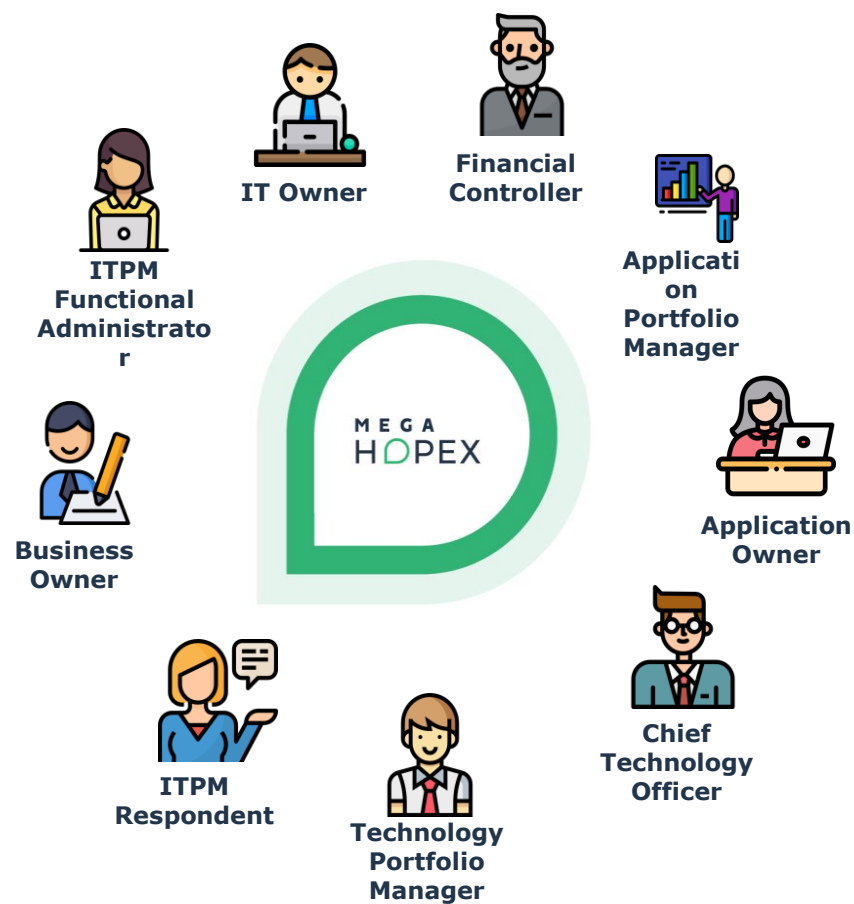
# Actividades del perfil recomendado



## Process Manager

- Crea procesos de negocio y procesos organizacionales de todos los niveles
- Construye los diagramas de procesos
- Construye estructuras organizacionales
- Puede asociar a los procesos los sistemas, funcionalidades, servicios de TI y recursos según su utilización
- Puede crear referencias externas (anexar documentos) a los procesos
- Puede crear y asociar riesgos a los procesos
- Puede crear y describir customer journeys
- Puede crear y evaluar assessments a los procesos
- Puede crear portafolios de procesos
- Puede asociar procesos a los portafolios correspondientes

# Permisos CRUD



## ¿Qué son los permisos CRUD?

- Son los permisos que se otorgan sobre los objetos de HOPEX para cada perfil existente.
- Los permisos CRUD solo pueden ser modificados desde la aplicación HOPEX Administrator.
- El acceso a esta aplicación está limitado a quienes tengan acceso al servidor donde se encuentra instalada la aplicación HOPEX.
- Esta tarea de asignación de permisos la realiza la persona que se designe como responsable de HOPEX Supervisor, ya que se requiere esta licencia para realizar los cambios.



# Reportes por generar

- Analizar los objetivos de visibilidad requerida por la organización
- Definir los reportes principales

Todos los reportes BPA								
Site Analysis	RACI Management (BPMN)	Product x Market Matrix (BPMN)	Processes x Applications Support Charts (Statistics)	Processes with Diagram	Processes TIME Report	Organizational Process RACI matrix (BPMN)	Organizational Process and sub-processes RACI matrix (BPMN)	Organizational Process (BPMN)
Org-unit Job Description	Org-Unit and sub-Org-Unit RACI matrix (BPMN)	Org-Unit Analysis	Functional Process Monitoring	Functional Process (BPMN)	Entity Management Recommendation	Contextualization Matrix (BPMN)	Business Processes Functional Analysis	Business Process Product x Market Matrix (BPMN)
Business Process Contextualization matrix (BPMN)	Business Process (BPMN)	Business Process RACI matrix (BPMN)	Business Process and sub-processes RACI matrix (BPMN)	CJ - Improvement Scope	CJ - Global Satisfaction	CJ - Assessed Map	Business Process Monitoring	Org-Unit RACI Matrix (BPMN)



# **Estructura de un documento de gobierno sobre la plataforma Hopex**

# “El documento de gobierno Hopex”



- Alcance y objetivos del equipo organizacional
  - Arquitectura Empresarial, Procesos, Riesgos, etc.
- Stakeholders
- Módulos, licencias y tipos de licencias que se tienen
- Perfiles de cada módulo que se utilizarán
- Información de la cual es responsable ingresar y actualizar a Hopex de cada persona del equipo organizacional
  - Periodicidad, formato, calidad

# Conclusiones

- Conozcan a sus stakeholders:
  - A quién le interesará ver la información que generará el equipo

- Definan quienes son usuarios principales y quienes son colaboradores
  - Dentro y fuera de Hopex

- Definan reglas internas
  - Validaciones, periodicidad de las actualizaciones

- Maduren en el uso de los perfiles principales y luego vayan segregando actividades



**M E G A**  
SEE THE BIGGER PICTURE

